

Drillbridge powered by cubus

Und Ihre Detaildaten sind nur noch einen Mausklick entfernt

Bei Drillbridge handelt es sich um ein frei verfügbares Tool mit dem Sie einfach und schnell aggregierte Essbase-Daten mit den Detaildaten aus Ihren Vorsystemen verbinden können.

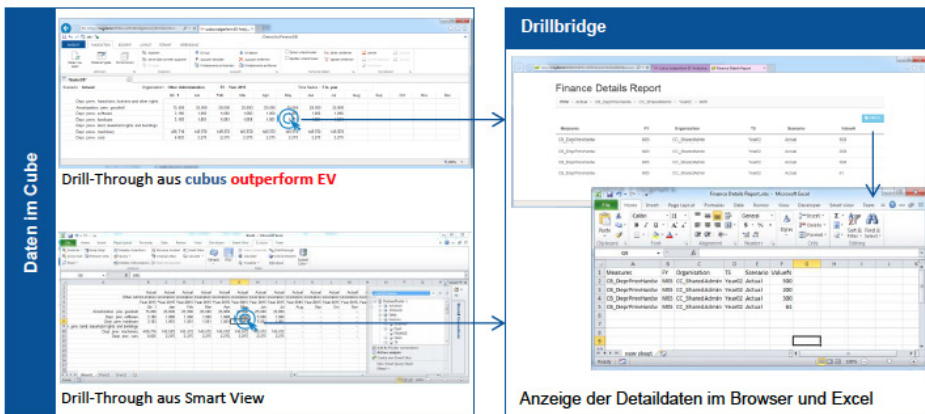
- Mit Drillbridge können Sie mit minimalem Aufwand Daten aus den unterschiedlichsten Datenbanksystemen in Ihre Auswertungen einbeziehen.
- Das Tool ist schnell installiert und praktisch sofort einsatzbereit.
- Für den Fall, dass Ihnen die Möglichkeiten der Basisversion nicht reichen, können Sie mit der kostenpflichtigen Drillbridge Enterprise Edition auch anspruchsvollere Anforderungen lösen.



Manchmal muss es einfach mehr sein

Für die meisten Anwendungsfälle reichen die in den Essbase Cubes gehaltenen aggregierten Daten völlig aus. Doch was ist, wenn Sie beispielsweise Einblick in die Transaktionsdetails aus der Finanzbuchhaltung benötigen? Für Anforderungen wie diese hat Jason W. Jones, einer der bekanntesten Blogger der großen weiten Oracle Hyperion-EPM-Welt, ein frei erhältliches Werkzeug entwickelt, mit dem sich schnell und einfach Detaildaten aus Essbase Cubes anzeigen lassen.

Mit Drillbridge lassen sich die aggregierten Daten in Essbase mit den Detaildaten aus Ihren Vorsystemen verbinden. Für Ihre Anwender sind Detaildaten damit nur noch einen Klick entfernt.



Mit Drillbridge gelingt der Sprung in die Detaildaten schnell und unkompliziert.

Zur Verknüpfung und Untersuchung von Daten gibt es unterschiedliche Drill-Möglichkeiten:

Drill-up und Drill-down

Mit diesen beiden Begriffen wird die vertikale Navigation innerhalb einer Dimension entlang der Hierarchie bezeichnet. Diese Möglichkeit gehört zum Essbase-Standard.

Drill-across

Mit Drill-across können mehrere Cubes verbunden werden, beispielsweise Cubes mit gleichen Kennzahlen aber unterschiedlicher Granularität. In Essbase Cubes lässt sich das auch mittels Partitioning umsetzen.

Drill-through

In einem Essbase Cube sind üblicherweise keine Detaildaten vorhanden. Das „Springen“ aus der aggregierten Sicht des Cubes in die Detaildaten nennt man Drill-through. Meistens bedeutet das den Wechsel von einem multidimensionalen Cube in eine relationale Datenbank. Hier setzt Drillbridge an und erlaubt Ihnen die einfache Nutzung der Detaildaten verschiedener Datenbanken.

Features

- Einfache Installation und schnelle Produktivsetzung
- Drill-through aus: Smart View, Planning, Financial Reporting, cubus outperform EV und PM
- Out-of-the-box verwendbar mit Detaildaten aus Microsoft SQL Server, Oracle, IBM DB2, MySQL und aus weiteren Datenbanken mit JDBC-Treiber
- Der einzige Code, den Sie schreiben müssen, ist ein SQL Statement zum Zugriff auf die Detaildaten in der relationalen Datenbank.
- Der Excel-Export der Detaildaten ist nur einen Klick entfernt.
- Die Drillbridge Community Edition dürfen Sie ohne Einschränkungen frei nutzen.
- Mit der kostenpflichtigen Drillbridge Enterprise Edition lassen sich auch komplexere Anforderungen umsetzen. Mehr Informationen auf: www.saxifrages.com/products/drillbridge

Wohin auch immer Sie „Drillen“ wollen! Kontaktieren Sie uns für eine kostenlose Bestandsaufnahme Ihrer Anforderungen und profitieren Sie von unserer Erfahrung.

Ihr Ansprechpartner:
Erich Hettrich

Telefon +49 7032 94 51 13
Fax +49 7032 94 51 30
Mobil +49 177 794 51 13
erich.hettrich@cubus.eu
www.cubus.eu

cubus AG
Bahnhofstraße 29
71083 Herrenberg (Germany)
Tel +49 7032 9451-0
Fax +49 7032 9451-30